

Doel en functie van de servicekast:

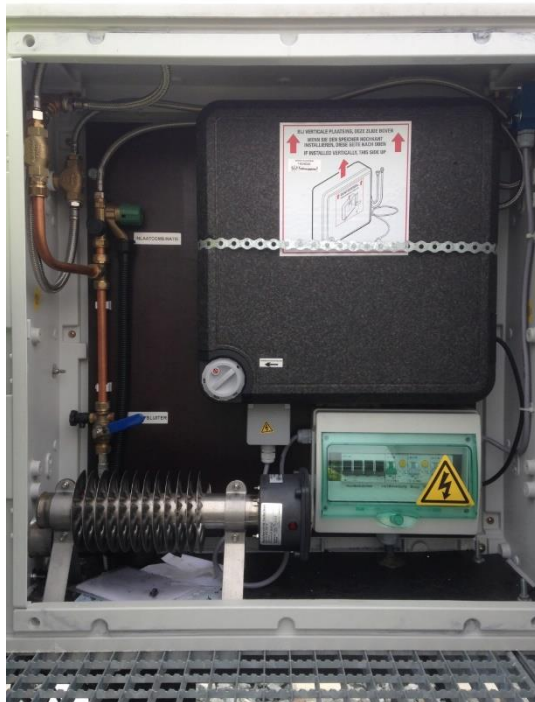
De servicekast is uitsluitend bedoeld voor het leveren van water, spanning en het afvoeren van vervuild schoonmaakwater. Alle aansluitingen van de kast zijn bedoeld voor schoonmaakdoeleinden.

Beoogd gebruik:

De servicekast is voorzien van aansluitingen t.b.v. water, spanning 230V en 400V en een stortbak voor het gebruikte schoonmaakwater. De wateraansluiting dient om water te tappen voor schoonmaakdoeleinden en het vullen van treinreservoirs. De spanningsaansluitingen dienen om schoonmaakapparatuur op aan te sluiten. De stortbak dient om vervuild schoonmaakwater te lozen. Het gebruik van de servicekast is uitsluitend voor bevoegde personen. Het is absoluut verboden de servicekast voor andere doeleinden te gebruiken dan omschreven in deze gebruikershandleiding. Bij oneigenlijk gebruik vervalt de CE markering en alle aanspraak op garantie.

Algemene veiligheidsvoorschriften:

Het openen van de servicekast is uitsluitend toegestaan door bevoegd en gekwalificeerd personeel. Gebruik ten aller tijde de juiste stekker bij het maken van een aansluiting op wandcontactdozen. In de stortbak mag alleen vervuild schoonmaakwater geloosd worden.



Waverail B.V. verklaart dat de servicekasten type WR/SKM, welke voorzien zijn van een CE-keur met specifiek serienummer, geassembleerd zijn met Kiwa goedgekeurde componenten en dat deze na assemblage zijn afgeperst met een luchtdruk > 3 bar.

Tijdens de afpersprocedure wordt het gehele water- en eventuele luchtzijdige leidingsysteem inclusief componenten gecheckt op lekkages. Onderstaande documenten zijn toegevoegd aan elke servicekast :

- Documentatie servicekast met CE verklaring
- Documentatie die meegeleverd wordt met de losse componenten zoals bijvoorbeeld de boiler.