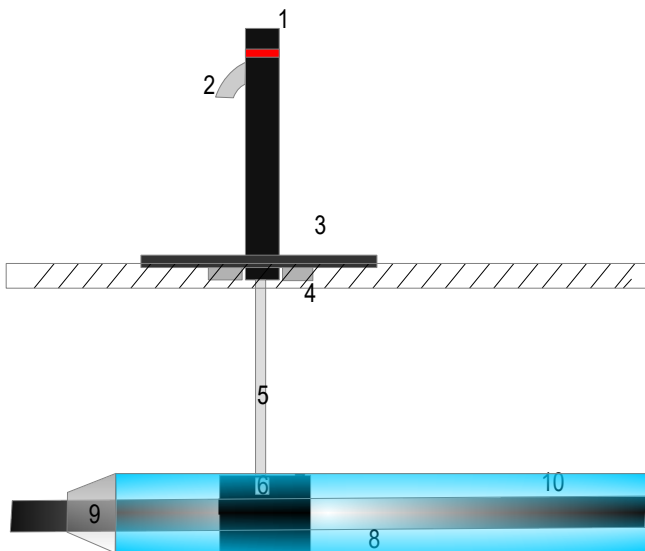


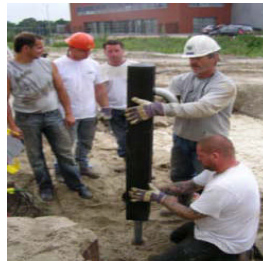
De Prorail verklikkerinstallatie is ontwikkeld in verband met mogelijke beïnvloeding door het 25 kV-systeem. Het grote verschil met de "oude" verklikkerinstallatie is dat het bovengrondse gedeelte niet meer uit metaal mag bestaan maar van kunststof dient te zijn. De aansluiting op de mantelbuis tot aan ca. 0,40 cm onder het maaiveld dient te zijn volgens de "oude" richtlijnen.



1	Pe paal 145x145x1400mm
2	Maleabele bocht 90gr
3	Zacht PVC vloerdeel met anti-slip en noppenstructuur 1200x800x20mm
4	Gewapende betonnen tegel 450x450x60mm met sparing 160x160mm
5	Maleabele verloop G3"-2" met stalenbuis 2" 2x 2"draad
6	Maleabele bocht 2" bu 90gr
7	RVS klem dubb.band met aftak 2" binnendraad
8	Mantelbuis PVC-O
9	Afsluitmanchet mantelbuis-medium voerende buis
10	Medium voerende buis



2 "draad snijden op stalen buis



PE-paal middels verloopnippel



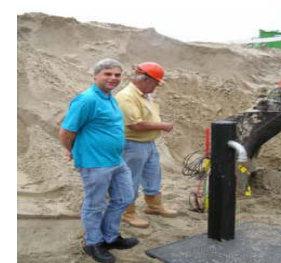
Betonnen tegel over PE-paal



Met zand aanvullen tot maaiveldhoogte



PVC vloerplaat over PE-paal plaatsen



Bocht 2 "monteren