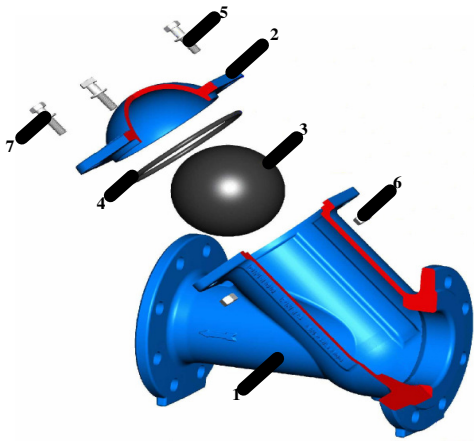


Balkeerklep reviseerbaar PN16 2 x flens of draaduitvoering



N°	DESCRIPTION	MATERIAL
1	BODY	DUCTILE CAST IRON GGG 50 (EN-GJS-500-7)
2	BONNET	DUCTILE CAST IRON GGG 50 (EN-GJS-500-7)
3	BALL	DN 32 to DN 100 ALUMINIUM ALSi 12
		DN 125 to DN 400 DUCTILE CAST IRON GGG 50 (EN-GJS-500-7)
4	BALL COVERING	EDPM ELASTOMER WITH "CE" MARKING
		NBR ELASTOMER WITH "CE" MARKING
5	BOLTS	STAINLESS STEEL A2 (X3 CrNi 18-10)
6	NUTS	STAINLESS STEEL A4 (X5 CrNiMo 17-12-2)
7	WASHERS	STAINLESS STEEL A2 (X3 CrNi 18-10)
	COATING	EPOXY PAINT POTABLE (1) RESICOAT R-LES BLEU

DESCRIPTION	MATERIAU	NORMS / NORMES
CORPS	FONTE DUCTILE GS 500 (EN-GJS-500-7)	EN 1563
COUVERCLE	FONTE DUCTILE GS 500 (EN-GJS-500-7)	EN 1563
BOULE	DN 32 à DN 100 ALUMINIUM ALSi 12	EN 1706
	DN 125 à DN 400 FONTE DUCTILE GS 500 (EN-GJS-500-7)	EN 1563
RECouvreMENT DE LA BOULE	ELASTOMERE EPDM AVEC MARQUAGE "CE"	EN 681-1
JOINT DU COUVERCLE	ELASTOMERE NBR AVEC MARQUAGE "CE"	EN 681-1
VIS	ACIER INOX A2 (X3 CrNi 18-10)	EN 10088-1
ECROUS	ACIER INOX A4 (X5 CrNiMo 17-12-2)	EN 10088-1
RONDELLES	ACIER INOX A2 (X3 CrNi 18-10)	EN 10088-1
REVETEMENT	PEINTURE EPOXY POTABLE (1) RESICOAT R-LES BLEU	DIN 30677

Application: potable water.

Pressure / T°: NP 10/16 (0°C to + 70°C); ≥ 70°C upon request. No ice.

Pressure test: Sealing: 1,1 x NP

Body: 1,5 x NP

Closing pressure: Minimum 0,2 bar

HOMOLOGATIONS

- Painting:
- INETI, Portugal
 - KIWA, Netherlands
 - WRAS, UK
 - CARSO, France
 - HYGIENE, Institut Ruhrgebiet
- Elastomer (EPDM):
- INETI, Portugal
 - CRECEP, France

(1) The epoxy resin coating is electrostatically applied (inside and outside) thickness 250µ.

Application: eau potable.

Pression/ T°: PN 10/16 (0°C à + 70°C); ≥ 70°C sur demande. Pas de glace.

Test de pression: Etanchéité: 1,1 x PN

Corps: 1,5 x PN

Pression de fermeture: Minimum 0,2 bar

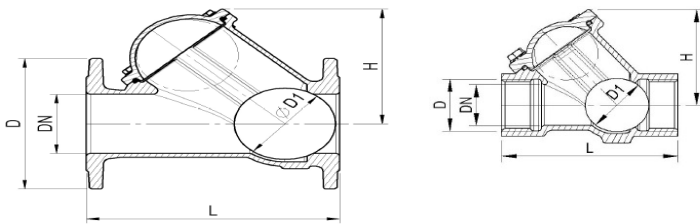
HOMOLOGATIONS

- Peinture:
- INETI, Portugal
 - KIWA, Netherlands
 - WRAS, UK
 - CARSO, France
 - HYGIENE, Institut Ruhrgebiet
- Elastomère (EPDM):
- INETI, Portugal
 - CRECEP, France

(1) Le revêtement époxy est appliqué électrostatiquement (intérieur et extérieur) épaisseur 250µ.

THREAD MODEL - MODELE TARAUDE :

D	ND DN	DI	L	H	Weight Poids
mm	mm	mm	mm	mm	kg
1"1/4	32	50	150	83	2,1
1"1/2	40	50	150	83	2,1
2"	50	80	180	140	3,6

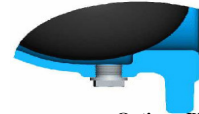


FLANGED TYPE - TYPE A BRIDES :

ND DN	D	DI	L	H	Ø hole / Ø & n° of holes Gabarit de perçage bride	Weight Poids
mm	mm	mm	mm	mm	mm - n x mm	kg
40	150	50	180	83	Ø110-4xØ19	7,8
50	165	80	200	140	Ø125-4xØ19	8,8
60	175	80	240	140	Ø135-4xØ19	10,6
65	185	80	240	140	Ø145-4xØ19	10,8
80(*)	200	115	260	188	Ø160-8xØ19	13,6
100	220	115	300	188	Ø180-8xØ19	18,4
125	250	173	350	248	Ø210-8xØ19	25,0
150	285	173	400	248	Ø240-8xØ23	35,5
200	340	238	500	325	Ø295-8xØ23	58,6
250	400	298	600	395	Ø350-12xØ23	99,0
300	455	358	700	470	Ø400-12xØ23	145,0
350	505	418	800	565	Ø460-16xØ23	289,0
400	565	478	900	685	Ø515-16xØ28	417,0



Option : Key to extracting the ball
Option : Clé pour extraire la boule



Option : Plug
Option : Bouchon

